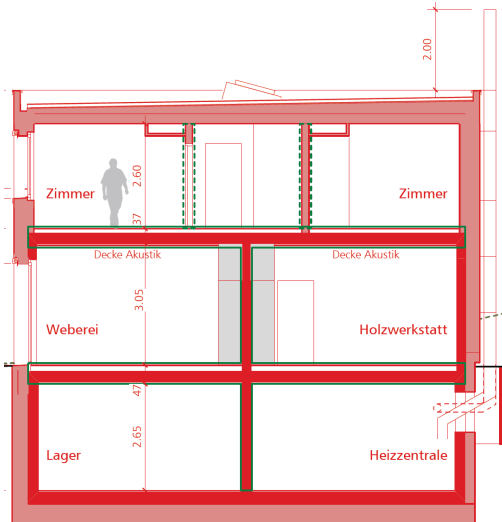


Sozialtherapeutische Wohn- und Beschäftigungsstätte Sunnegg, Walkringen

Erweiterungsbau mit Wohn- und Arbeitsräumen in Holz-Beton-Mischbauweise



Bauherrschaft: Genossenschaft Heim Sunnegg, Walkringen
Vertreter: Beat Strasser, 031 991 56 55

Projekt: Erweiterung mit ca. 1'100 m² Wohn- und Arbeitsfläche für Erwachsene mit Betreuungsbedarf

Projektleitung: Simon Grünig, Holzbauingenieur FH
MAS Energieingenieur Gebäude

Architektur: Misha Badertscher Architekten AG, Zürich
Martin Kern: 044 454 70 70

Planung: 2012 – 2013

Ausführung: 2014 – 2015

Auftrag: Planung und Zertifizierung Minergie-P-ECO
Bauphysik, Akustik



Das Heim Sunnegg ist eine sozialtherapeutische Wohn- und Beschäftigungsstätte. Durch den Erweiterungsbau werden zusätzliche Wohn- und Arbeitsräume für die Bewohnerinnen und Bewohner mit Betreuungsbedarf geschaffen. Diesem Bauvorhaben wurde das **MINERGIE-P-ECO Zertifikat BE-062-P-ECO** zugesichert. Der Erweiterungsbau beherbergt im Untergeschoss die Technik- und Lagerräume; im Erdgeschoss sind ein grosser Mehrzweckraum und Arbeits- und Therapieräume vorgesehen während sich im Obergeschoss die Wohnräume für die jugendlichen Bewohner befinden werden. Kostenoptimiertes Bauen (Design to cost) führte zu einem massiven Treppenhaukern mit daran angebundnen massiven Geschossdecken und einer Holzfassade. Dank konsequentem und umweltbewussten Materialeinsatz und optimierter Gebäudetechnik können die hohen energetischen und ökologischen Anforderungen nach Minergie-P-ECO eingehalten werden.

